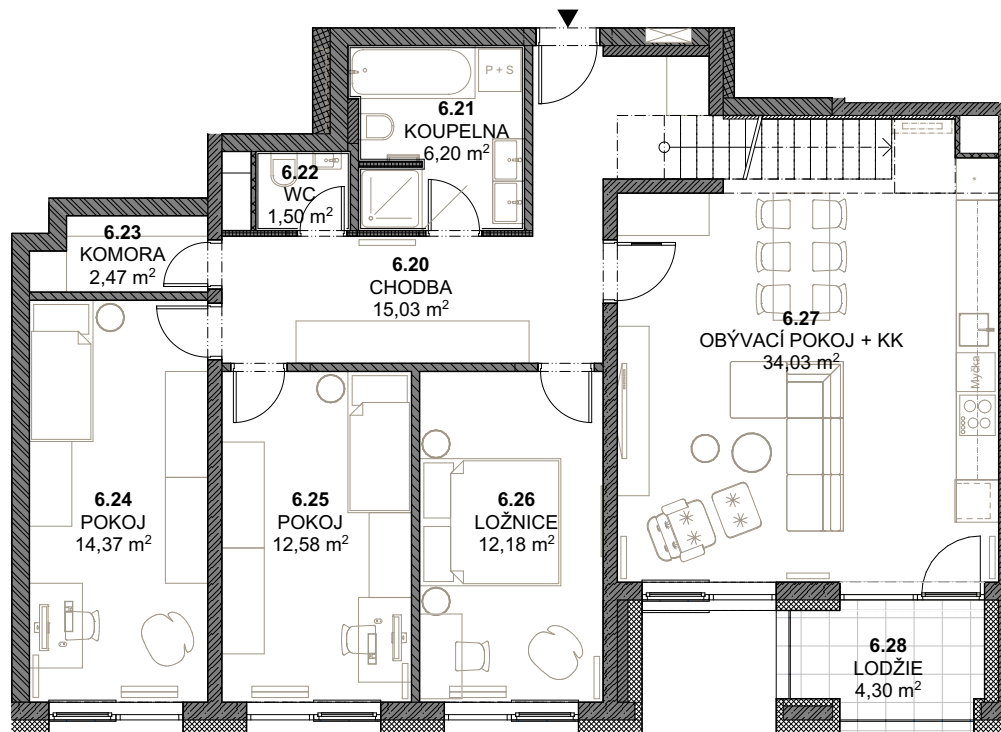


Byt č. 27

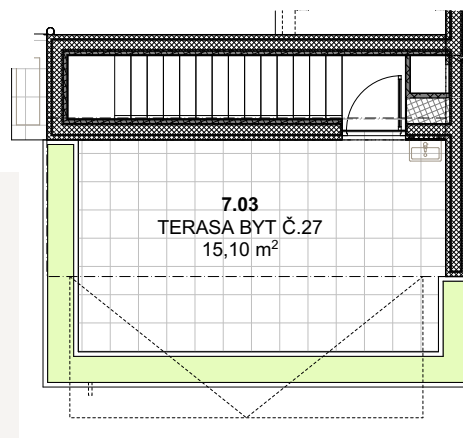
Podlaží
6. NP

Kategorie
4KK

Orientace
JZ



PŮDORYS



Č. MÍSTNOSTI	MÍSTNOST	VELIKOST
6.20	CHODBA	18,31 m ²
6.21	KOUPELNA	15,66 m ²
6.22	WC	15,03 m ²
6.23	KOMORA	2,15 m ²
6.24	POKOJ	7,24 m ²
6.25	POKOJ	12,86 m ²
6.26	LOŽNICE	9,91 m ²
6.27	OBÝV.POKOJ + KK	31,37 m ²
6.28	LODŽIE	4,41 m ²
7.03	STŘEŠNÍ TERASA	15,10 m ²
CELKOVÁ UŽITNÁ PLOCHA BYTU		117,76 m²

Plochy místností jsou orientační.
Podlahová plocha bytu dle Nařízení vlády č. 366/2013 Sb. činí 104,69 m².
K bytu je nutné zakoupit jedno parkovací stání, druhé parkovací stání je možné zakoupit až do vyčerpání kapacit.
K bytu náleží 1 sklepní kóje.


**REZIDENCE
LILIOVÁ**

KONTAKT NA PRODEJCE
Stavební bytové družstvo SEVER
Bažantí 1415/3, Liberec 1
Tel: 485 106 552
e-mail: sbdsever@sbdsever.cz
www.rezidenceliliova.cz