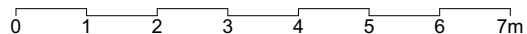
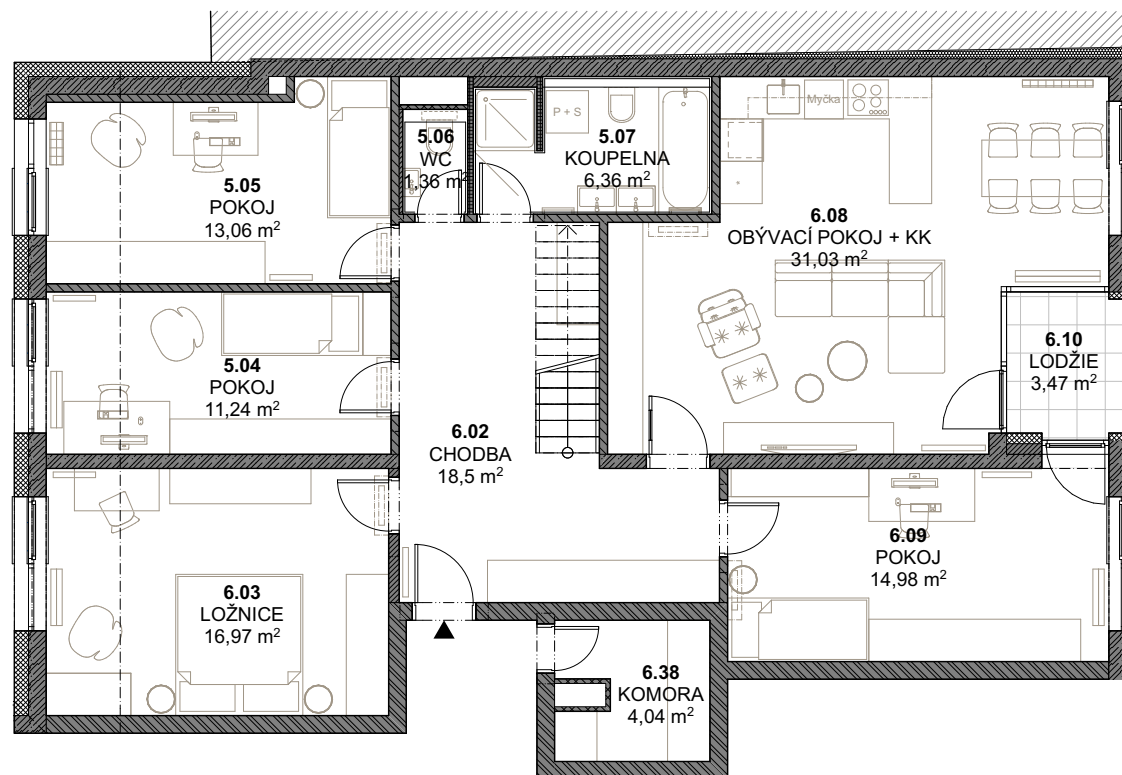


Byt č. 25

Podlaží
6. NP

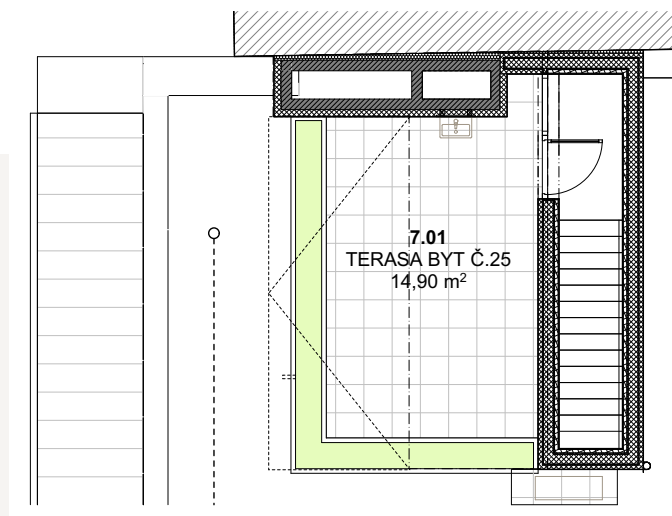
Kategorie
5KK

Orientace
JV, SZ



Č. MÍSTNOSTI	MÍSTNOST	VELIKOST
6.02	CHODBA	18,50 m ²
6.03	LOŽNICE	16,97 m ²
6.04	POKOJ	11,24 m ²
6.05	POKOJ	13,06 m ²
6.06	WC	1,36 m ²
6.07	KOUPELNA	6,36 m ²
6.08	OBÝV. POKOJ + KK	31,03 m ²
6.09	POKOJ	14,98 m ²
6.10	LODŽIE	3,47 m ²
6.37	KOMORA	4,04 m ²
7.01	STŘEŠNÍ TERASA	14,90 m ²
CELKOVÁ UŽITNÁ PLOCHA BYTU		135,91 m²

Plochy místností jsou orientační.
Podlahová plocha bytu dle Nařízení vlády č. 366/2013 Sb. činí 119,54 m².
K bytu je nutné zakoupit jedno parkovací stání, druhé parkovací stání je možné zakoupit až do vyčerpání kapacit.
K bytu náleží 1 sklepní kóje. K bytu náleží 1 komora v rámci 6.NP.



PŮDORYS



**REZIDENCE
LILIOVÁ**

KONTAKT NA PRODEJCE

Stavební bytové družstvo SEVER

Bažantí 1415/3, Liberec 1

Tel: 485 106 552

e-mail: sbdsever@sbdsever.cz

www.rezidenceliliova.cz