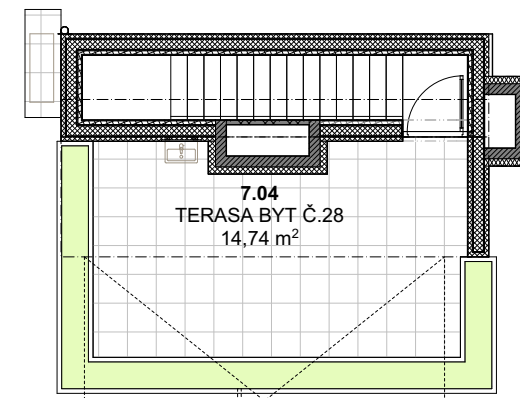
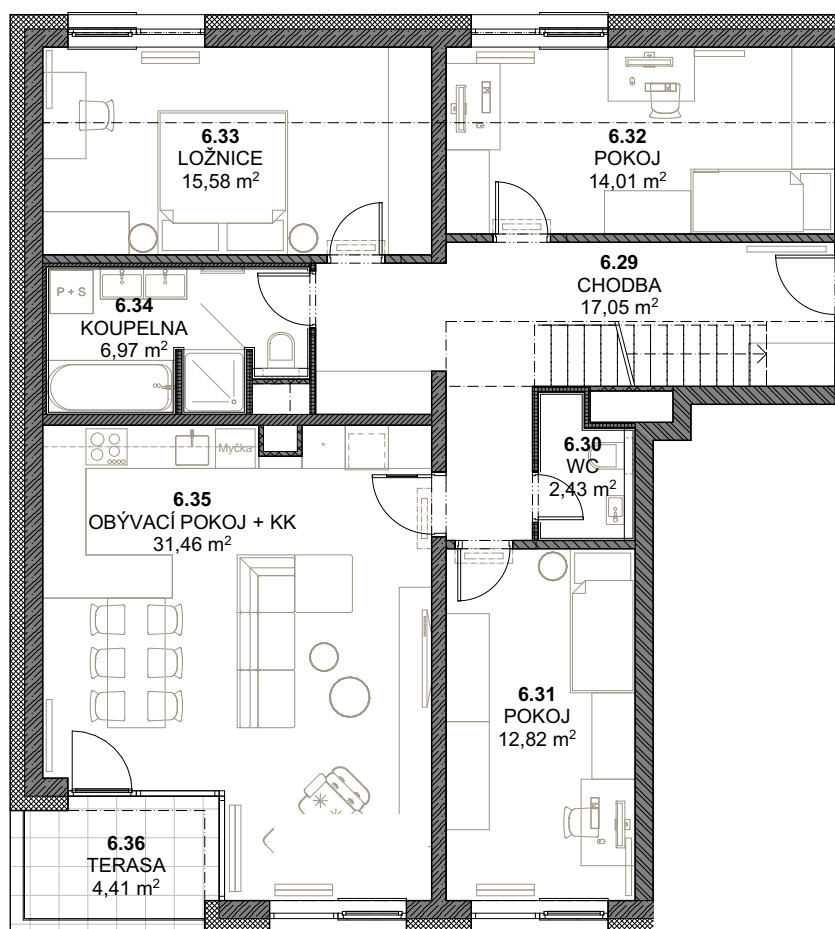


Byt č. 28

Podlaží
6. NP

Kategorie
4KK

Orientace
JZ, SV



Č. MÍSTNOSTI	MÍSTNOST	VELIKOST
6.29	CHODBA	17,05 m ²
6.30	WC	2,43 m ²
6.31	POKOJ	12,82 m ²
6.32	POKOJ	14,01 m ²
6.33	LOŽNICE	15,58 m ²
6.34	KOUPELNA	6,97 m ²
6.35	OBÝV.POKOJ + KK	31,46 m ²
6.36	LODŽIE	4,41 m ²
7.04	STŘEŠNÍ TERASA	14,74 m ²
CELKOVÁ UŽITNÁ PLOCHA BYTU		119,47 m²

PŮDORYS




**REZIDENCE
LILIOVÁ**

Plochy místností jsou orientační.
Podlahová plocha bytu dle Nařízení vlády č. 366/2013 Sb. činí 106,89 m².
K bytu je nutné zakoupit jedno parkovací stání, druhé parkovací stání je možné zakoupit až do vyčerpání kapacit.
K bytu náleží 1 sklepní kóje.

KONTAKT NA PRODEJCE
Stavební bytové družstvo SEVER
Bažantí 1415/3, Liberec 1
Tel: 485 106 552
e-mail: sbdsever@sbdsever.cz
www.rezidenceliliova.cz