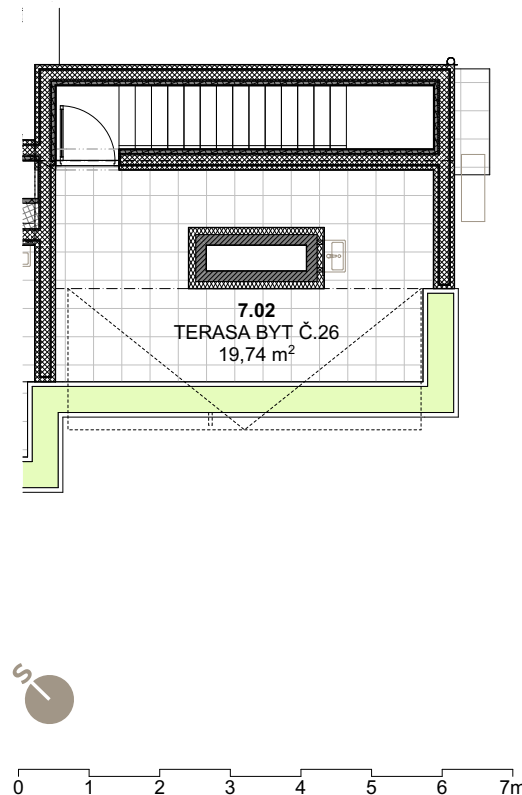
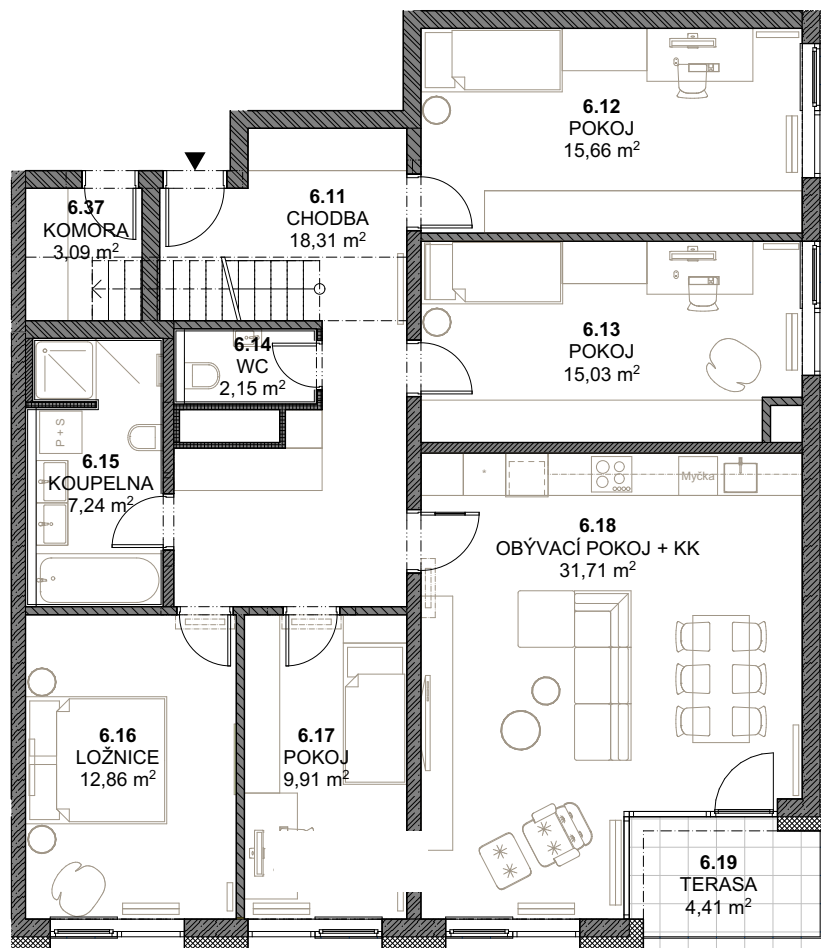


Byt č. 26

Podlaží
6. NP

Kategorie
5KK

Orientace
JV, JZ



Č. MÍSTNOSTI	MÍSTNOST	VELIKOST
6.11	CHODBA	18,31 m ²
6.12	POKOJ	15,66 m ²
6.13	POKOJ	15,03 m ²
6.14	WC	2,15 m ²
6.15	KOUPELNA	7,24 m ²
6.16	LOŽNICE	12,86 m ²
6.17	POKOJ	9,91 m ²
6.18	OBÝV.POKOJ + KK	31,37 m ²
6.19	LODŽIE	4,41 m ²
6.37	KOMORA	3,09 m ²
7.02	STŘEŠNÍ TERASA	19,74 m ²
CELKOVÁ UŽITNÁ PLOCHA BYTU		140,11 m²

Plochy místností jsou orientační.
Podlahová plocha bytu dle Nařízení vlády č. 366/2013 Sb. činí 119,74 m².
K bytu je nutné zakoupit jedno parkovací stání, druhé parkovací stání je možné zakoupit až do vyčerpání kapacit.
K bytu náleží 1 sklepní kóje. K bytu náleží 1 komora v rámci 6.NP.

PŮDORYS




**REZIDENCE
LILIOVÁ**

KONTAKT NA PRODEJCE
Stavební bytové družstvo SEVER
Bažantí 1415/3, Liberec 1
Tel: 485 106 552
e-mail: sbdsever@sbdsever.cz
www.rezidenceliliova.cz