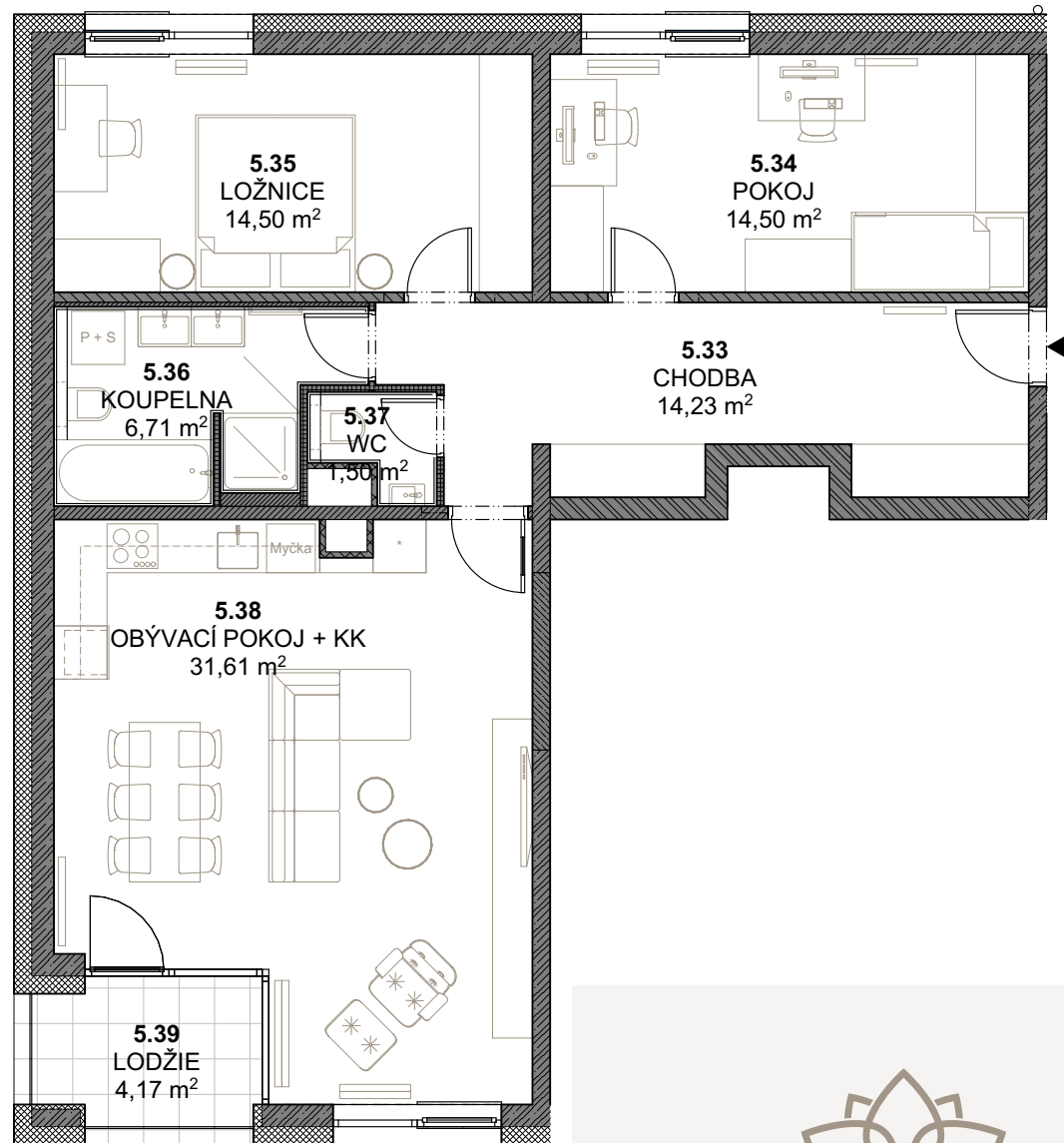


Byt č. 24

Podlaží
5. NP

Kategorie
3KK

Orientace
JZ, SV



Č. MÍSTNOSTI	MÍSTNOST	VELIKOST
5.33	CHODBA	14,23 m ²
5.34	POKOJ	14,50 m ²
5.35	LOŽNICE	14,50 m ²
5.36	KOUPELNA	6,71 m ²
5.37	WC	1,50 m ²
5.38	OBÝV.POKOJ + KK	31,61 m ²
5.39	LODŽIE	4,17 m ²
CELKOVÁ UŽITNÁ PLOCHA BYTU		87,22 m²

Plochy místností jsou orientační.
Podlahová plocha bytu dle Nařízení vlády č. 366/2013 Sb. činí 87,24 m².
K bytu je nutné zakoupit jedno parkovací stání.
K bytu náleží 1 sklepní kóje.

PŮDORYS



**REZIDENCE
LILIOVÁ**

KONTAKT NA PRODEJCE
Stavební bytové družstvo SEVER
Bažantí 1415/3, Liberec 1
Tel: 485 106 552
e-mail: sbdsever@sbdsever.cz
www.rezidenceliliova.cz