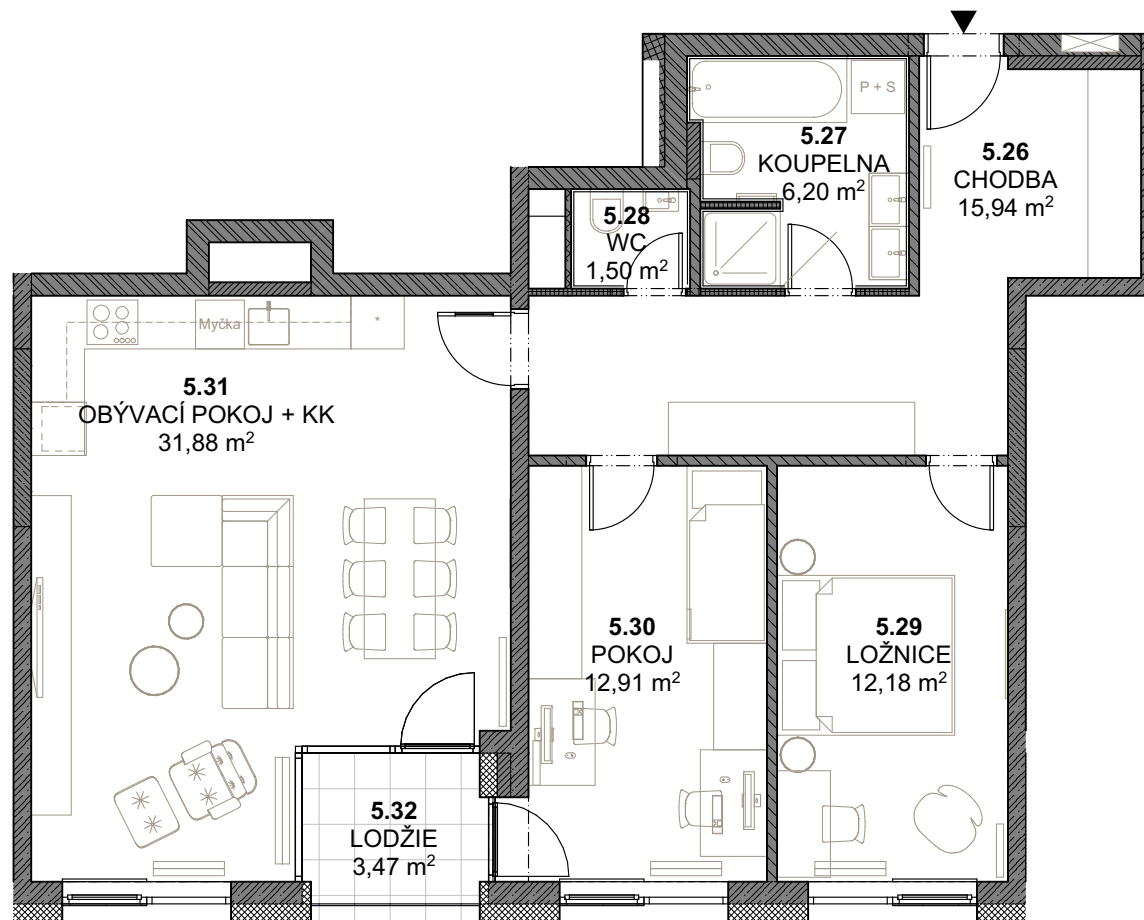


Byt č. 23

Podlaží
5. NP

Kategorie
3KK

Orientace
JZ



0 1 2 3 4 5 6 7m

Č. MÍSTNOSTI	MÍSTNOST	VELIKOST
5.26	CHODBA	15,94 m ²
5.27	KOUPELNA	6,20 m ²
5.28	WC	1,50 m ²
5.29	LOŽNICE	12,18 m ²
5.30	POKOJ	12,91 m ²
5.31	OBÝV.POKOJ + KK	31,88 m ²
5.32	LODŽIE	3,47 m ²
CELKOVÁ UŽITNÁ PLOCHA BYTU		84,08 m²

Plochy místností jsou orientační.
Podlahová plocha bytu dle Nařízení vlády č. 366/2013 Sb. činí 84,96 m².
K bytu je nutné zakoupit jedno parkovací stání.
K bytu náleží 1 sklepní kóje.

PŮDORYS




**REZIDENCE
LILIOVÁ**

KONTAKT NA PRODEJCE
Stavební bytové družstvo SEVER
Bažantí 1415/3, Liberec 1
Tel: 485 106 552
e-mail: sbdsever@sbdsever.cz
www.rezidenceliliova.cz