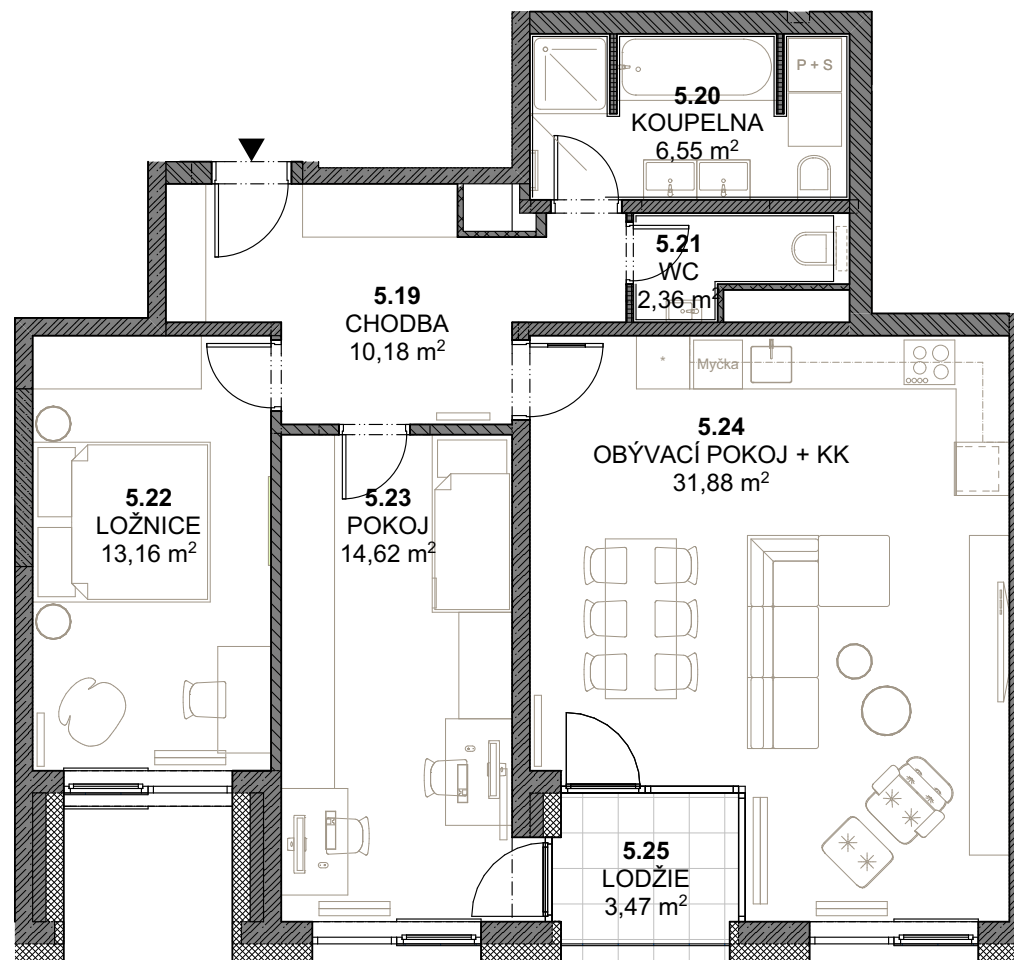


Byt č. 22

Podlaží
5. NP

Kategorie
3KK

Orientace
JZ



Č. MÍSTNOSTI	MÍSTNOST	VELIKOST
5.19	CHODBA	10,18 m ²
5.20	KOUPELNA	6,55 m ²
5.21	WC	2,36 m ²
5.22	LOŽNICE	13,16 m ²
5.23	POKOJ	14,62 m ²
5.24	OBÝV.POKOJ + KK	31,88 m ²
5.25	LODŽIE	3,47 m ²
CELKOVÁ UŽITNÁ PLOCHA BYTU		82,22 m²

Plochy místností jsou orientační.
Podlahová plocha bytu dle Nařízení vlády č. 366/2013 Sb. činí 83,34 m².
K bytu je nutné zakoupit jedno parkovací stání.
K bytu náleží 1 sklepní kóje.

PŮDORYS



REZIDENCE
LILIOVÁ

KONTAKT NA PRODEJCE

Stavební bytové družstvo SEVER

Bažantí 1415/3, Liberec 1

Tel: 485 106 552

e-mail: sbdsever@sbdsever.cz

www.rezidenceliliova.cz