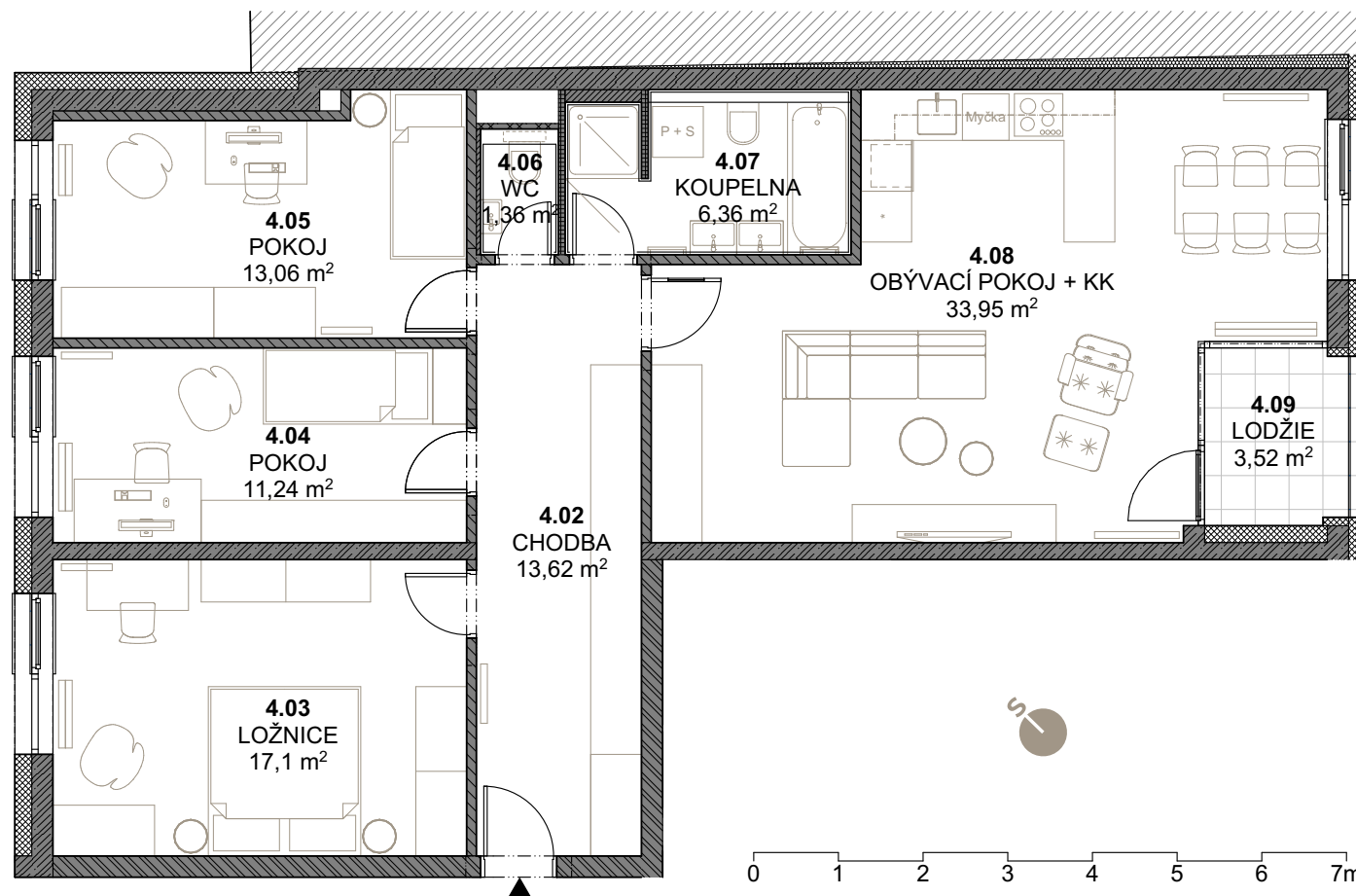


# Byt č. 15

Podlaží  
**4. NP**

Kategorie  
**4KK**

Orientace  
**JV, SZ**



Č. MÍSTNOSTI	MÍSTNOST	VELIKOST
4.02	CHODBA	13,62 m <sup>2</sup>
4.03	LOŽNICE	17,10 m <sup>2</sup>
4.04	POKOJ	11,24 m <sup>2</sup>
4.05	POKOJ	13,06 m <sup>2</sup>
4.06	WC	1,36 m <sup>2</sup>
4.07	KOUPELNA	6,36 m <sup>2</sup>
4.08	OBÝV.POKOJ + KK	33,95 m <sup>2</sup>
4.09	LODŽIE	3,52 m <sup>2</sup>
<b>CELKOVÁ UŽITNÁ PLOCHA BYTU</b>		<b>100,21 m<sup>2</sup></b>

Plochy místností jsou orientační.  
Podlahová plocha bytu dle Nařízení vlády č. 366/2013 Sb. činí 101,43 m<sup>2</sup>.  
K bytu je nutné zakoupit jedno parkovací stání, druhé parkovací stání je možné zakoupit až do vyčerpání kapacit.  
K bytu náleží 1 sklepní kóje.

## PŮDORYS



**REZIDENCE  
LILIOVÁ**

**KONTAKT NA PRODEJCE**  
Stavební bytové družstvo SEVER  
Bažantí 1415/3, Liberec 1  
Tel: 485 106 552  
e-mail: [sbdsever@sbdsever.cz](mailto:sbdsever@sbdsever.cz)  
[www.rezidenceliliova.cz](http://www.rezidenceliliova.cz)